



## NORMAS DE ACTUACIÓN PARA LA EVACUACIÓN DEL CENTRO

1. Cuando suene la **alarma** (sonido continuado) debe prepararse para una evacuación.
2. Una vez recibida la señal de alarma, **deje lo que esté haciendo**.
3. Durante la situación de emergencia, el alumnado está bajo la tutela del profesorado que se encuentra en el aula.
4. **No recoja nada**. No recoja a nadie. Nunca retroceda.
5. Si algún alumno se encuentra solo (en el pasillo, aseos, etc.) deberá unirse al primer grupo que encuentre, nunca buscar la salida por su cuenta, y se lo hará saber al profesor que guíe ese grupo. Una vez en el exterior se reunirá con su grupo clase.
6. El alumnado debe mantener la **calma** y esperar **en silencio** las instrucciones del profesorado, que debe obedecer sin discutir.
7. Los alumnos sentados al lado de las **ventanas las cerrarán**, evitándose así las corrientes de aire.
8. El alumno junto a la puerta trasera sacará una **silla fuera del aula y cerrará la puerta**.
9. Si existen **alumnos** con algún tipo de **discapacidad** se designará uno o dos alumnos para **ayudarlos** durante la evacuación.
10. El profesor indicará el momento de la salida del aula de los alumnos en el sentido de la evacuación, encabezados por un alumno previamente designado e instruido en las funciones que debe realizar (seguir al grupo previo, no correr, no detenerse etc.).
11. Cuando hayan salido todos los alumnos el profesor saldrá comprobando que se han cerrado las ventanas, **cerrando la puerta (sin llave) y dejando la papelera fuera del aula** junto a la puerta.
12. El desalojo del aula debe ser ordenado y pausado, en **SILENCIO, en fila de a uno**, pegados a la pared, sin carreras, sin empujones, sin voces, etc.
13. El profesor será el encargado de realizar un **recuento** del alumnado en el aula y los guiará hasta el punto de encuentro.
14. Una vez en el **punto de encuentro**, el alumnado se colocará en fila de a uno frente a la columna correspondiente a su nivel. Esto lo harán según el **orden de llegada** y cada fila nueva se incorporará a las ya existentes en dirección al pabellón deportivo. Entonces el profesor volverá a realizar un recuento de los alumnos y **dará parte a su Jefe de Intervención** (Carmen Romero, o en caso de ausencia, la Jefa de Estudios) en el caso de que falte algún alumno.
15. El profesorado que no tenga ningún grupo a su cargo y el personal no docente se dirigirá al punto de encuentro donde formará una fila junto a 1º ESO.
16. La situación volverá a normalizarse cuando el Jefe de Emergencia (Director) dé por concluida la evacuación.

Para la **evacuación ordenada por plantas** se seguirán los siguientes criterios:

- El desalojo en cada planta se realizará **por grupos**, teniendo preferencia el grupo con el trayecto más corto y **sin mezclarse** los grupos.
- Si a la salida del aula, la vía está ocupada por otro grupo se esperará a que éste pase.
- Los de la planta superior se movilizarán ordenadamente hacia las escaleras, pero sin descender a la planta inferior hasta que los ocupantes de ésta hayan desalojado su planta respectiva.
- La evacuación de cada planta no debe superar los tres minutos y la del edificio completo será menor de 10 minutos. En cualquier caso, la interrupción de la actividad escolar no debe exceder de los 30 minutos.

<b>Orden de SALIDA</b>
PLANTA BAJA: <b>Salida Cafetería:</b> 0.1, 0.2, 0.3, aula Tecnología, 0.4, 0.5 y Departamentos. Biblioteca, Dpto. Orientación, Aula Apoyo, Aula E.E., Aula A.L., Secretaría y SUM.
PRIMERA PLANTA: <b>Escalera Aula Innova+ y Salida Cafetería:</b> Aula <a href="#">Innova+</a> , 1.3, 1.4, 1.6, 1.5 y 1.7. <b>Salida Terraza:</b> Aula de Convivencia, Despachos, 1.1, 1.2, Sala Reuniones, 1.0, Sala Profesores, Dpto. de Lengua, Aula Música y Aula Dibujo.
SEGUNDA PLANTA: <b>Escalera Aula 2.12, escalera Aula Innova+ y Salida Cafetería:</b> 2.12, 2.6, 2.7 y 2.13. <b>Escalera hacia Sala Profesores y Salida Aula Terraza:</b> 2.1, Dpto. de Ciencias, Laboratorio de Ciencias, 2.2, 2.8, 2.9, 2.3, 2.10, 2.4, 2.5 y Laboratorio FyQ (2.11).

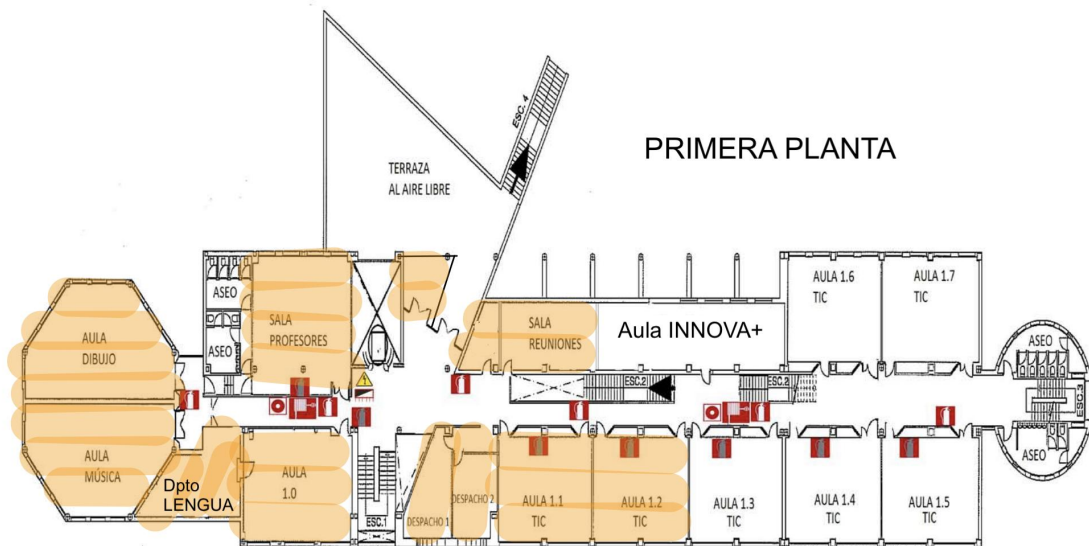


PLANTA BAJA

*Salida por cafetería  
Todas las aulas*

LEYENDA RECORRIDO DE EVACUACIÓN	
	ITINERARIO RECORRIDO EVACUACIÓN
	ITINERARIO ALTERNATIVO
	INICIO RECORRIDO DE EVACUACIÓN
	SALIDA DE EMERGENCIA
	DIRECCIÓN SALIDA
	SALIDA POR ESCALERA

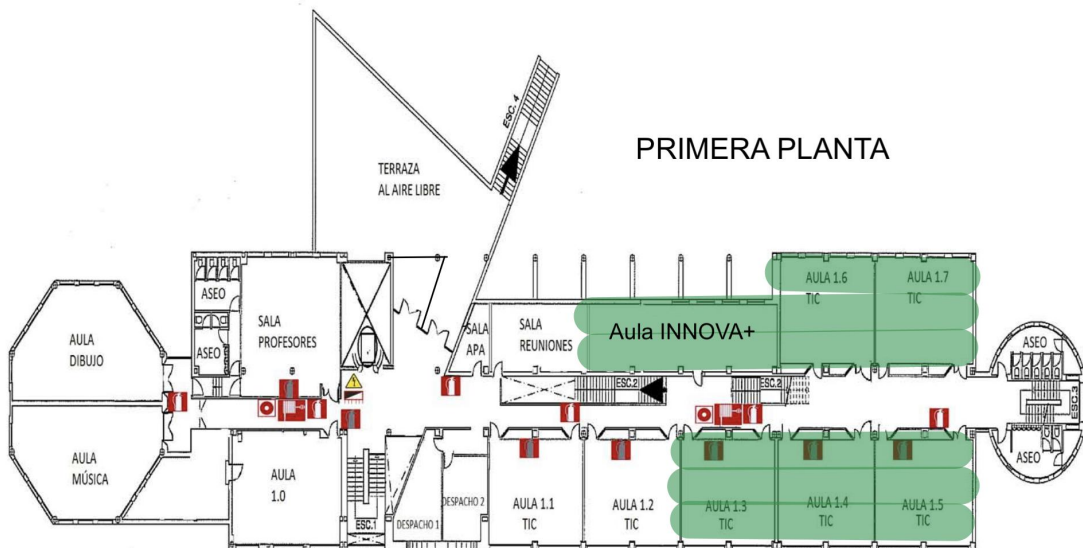
PLAN AUTOPROTECCIÓN PARA CENTROS DOCENTES	
EDIFICIO PRINCIPAL BAJA: RECORRIDO EVACUACIÓN	
IES MAESTRO DIEGO LLORENTE	CRRT DEL MONTE, Nº 1
PLANO Nº 2	41720 LOS PALACIOS Y VILLAFRANCA (SEVILLA)



*Salida por terraza*

LEYENDA DE SEÑALIZACIÓN DE EMERGENCIA	
	EXTINTOR CO2
	EXTINTOR POLVO
	BOTIQUIN
	LUZ DE EMERGENCIA
	CUADRO GENERAL
	CUADRO SECUNDARIO
	RIESGO ELÉCTRICO
	PULSADOR DE ALARMA

PLAN AUTOPROTECCIÓN PARA CENTROS DOCENTES	
PLANTA PRIMERA: SEÑALIZACIÓN EMERGENCIAS	
IES MAESTRO DIEGO LLORENTE	CTRA EL MONTE Nº 1
PLANO Nº 5	41720 LOS PALACIOS Y VILAFRANCA (SEVILLA)



*Por escalera INNOVA+  
havia salida de cafetería*

LEYENDA DE SEÑALIZACIÓN DE EMERGENCIA	
	EXTINTOR CO2
	EXTINTOR POLVO
	BOTIQUIN
	LUZ DE EMERGENCIA
	CUADRO GENERAL
	CUADRO SECUNDARIO
	RIESGO ELÉCTRICO
	PULSADOR DE ALARMA

PLAN AUTOPROTECCIÓN PARA CENTROS DOCENTES	
PLANTA PRIMERA: SEÑALIZACIÓN EMERGENCIAS	
IES MAESTRO DIEGO LLORENTE	CTRA EL MONTE Nº 1
PLANO Nº 5	41720 LOS PALACIOS Y VILAFRANCA (SEVILLA)

## SEGUNDA PLANTA

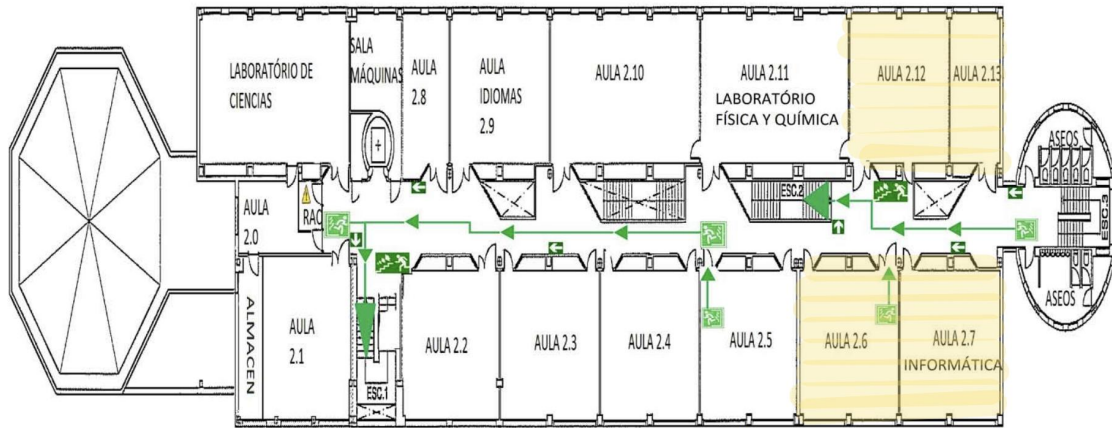


*Salida por escalera hacia  
Sala de profesores + Terraza*

LEYENDA RECORRIDO DE EVACUACIÓN	
	ITINERARIO RECORRIDO EVACUACIÓN
	ITINERARIO ALTERNATIVO
	SALIDA DE EMERGENCIA
	DIRECCIÓN SALIDA
	SALIDA POR ESCALERA

PLAN AUTOPROTECCIÓN PARA CENTROS DOCENTES	
EDIFICIO PRINCIPAL SEGUNDA: RECORRIDO EVACUACIÓN	
IES MAESTRO DIEGO LLORENTE	CRRT DEL MONTE, Nº 1
PLANO Nº 6	41720 LOS PALACIOS Y VILAFRANCA (SEVILLA)

## SEGUNDA PLANTA



Salida hacia escalera de INNOVA+ y escalera hacia cafetería.

LEYENDA RECORRIDO DE EVACUACIÓN	
	ITINERARIO RECORRIDO EVACUACIÓN
	ITINERARIO ALTERNATIVO
	INICIO RECORRIDO DE EVACUACIÓN
	SALIDA DE EMERGENCIA
	DIRECCIÓN SALIDA
	SALIDA POR ESCALERA

PLAN AUTOPROTECCIÓN PARA CENTROS DOCENTES	
EDIFICIO PRINCIPAL SEGUNDA: RECORRIDO EVACUACIÓN	
IES MAESTRO DIEGO LLORENTE	CRRT DEL MONTE, Nº 1
PLANO Nº 6	41720 LOS PALACIOS Y VILLAFRANCA (SEVILLA)

Los **jefes de planta** tendrán las siguientes funciones:

- Utilizar el chaleco identificativo durante el simulacro.
- Dejar a su alumnado a cargo del profesor del aula más próxima informando sobre el número de alumnos y alumnas que se une a su grupo.
- Coordinar la evacuación de la planta.
- Comprobar que no quedan ocupantes en la planta.
- Informar al Jefe de Intervención de la situación en su planta.

<b>JEFES DE PLANTA</b>
<p style="text-align: center;"><i>DE MAÑANA</i></p> <p>PLANTA BAJA: Profesorado del Aula 0.5 (0.4 y sucesivas en caso de estar vacía). PRIMERA PLANTA: Profesorado de aula 1.7 (1.6 y sucesivas en caso de estar vacía). SEGUNDA PLANTA: Profesorado del Aula 2.7 (2.6 y sucesivas en caso de estar vacía).</p> <p style="text-align: center;"><i>DE TARDE</i></p> <p>PLANTA BAJA: Profesorado del Aula 0.3 (0.4 y 0.1 en este orden, en el caso de estar el aula 0.3 vacía) PRIMERA PLANTA: Profesorado de aula 1.4 (1.2, 1.1, 1.3, 1.6 y 1.7 en este orden, en el caso de estar el aula 1.4 vacía). SEGUNDA PLANTA: Profesorado del Aula 2.1 (2.2, 2.5 y 2.10 en este orden, en el caso de estar el aula 2.1 vacía).</p>

## **Punto de Encuentro**

Los alumnos se dirigirán hacia el punto de encuentro utilizando como pasillo los soportales del pabellón deportivo. Cada grupo encabezado por el profesor de aula se situará junto a la columna que indique su nivel, orientados hacia el pabellón deportivo. Allí esperarán hasta que el Jefe de Emergencias (director) dé la orden para que todos vuelvan a sus aulas. Para ello se usará el toque habitual de timbre.

Por la tarde, los alumnos del PROA, CICLO, ESPA y BACH de adultos formarán una fila por grupo junto a las columnas de los soportales del pabellón deportivo.

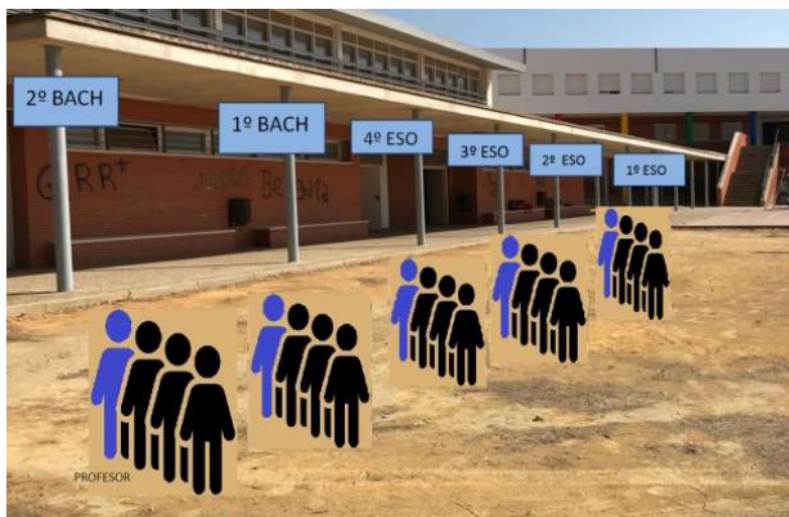
Los profesores que no se encuentren con alumnos en ese momento, incluidos los profesores de guardia, cerrarán las ventanas y la puerta (sin llave) de la sala en la que se encuentren y procurarán que el alumnado se mantenga agrupado.

El Jefe de Emergencia (Director) debe dirigirse a la entrada del centro por la que accederán los servicios de emergencia y les explicará la situación a su llegada.

El profesorado de guardia de dirección (o en su caso, el profesorado de guardia ordinaria) abrirá, en caso de que esté cerrada, la puerta de la terraza de la primera planta y ayudará a controlar la salida de los alumnos y la colocación de estos en el punto de encuentro.

El personal de secretaría irá directamente al aula de Educación Especial, ayudando al profesorado específico de dicha aula.

### ALUMNADO DE MAÑANA



### ALUMNADO DE TARDE

